

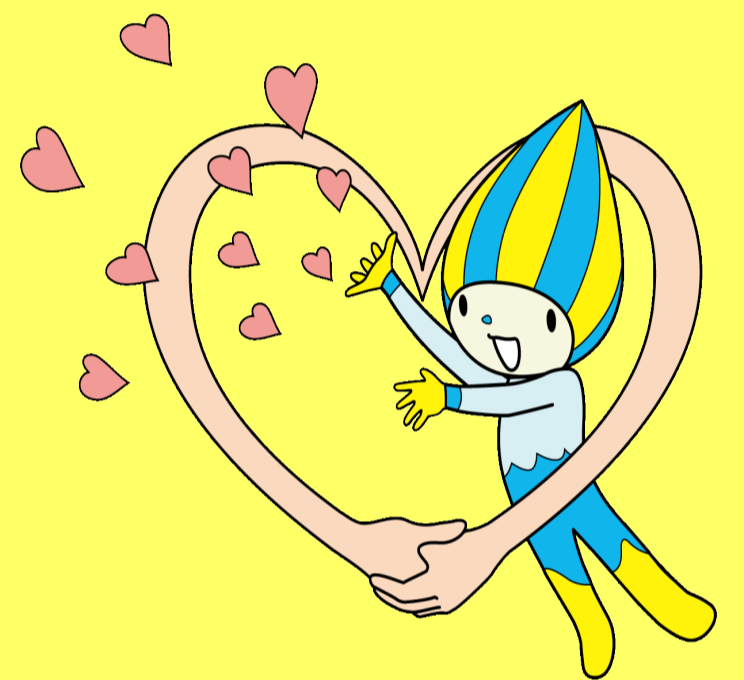
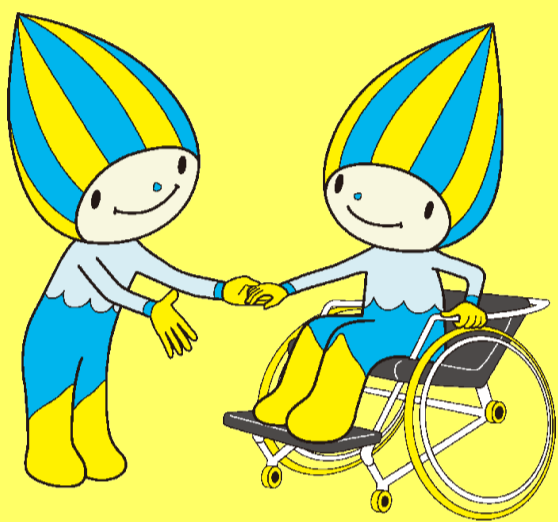
ふくししせつ はたら ばしょ かてい ちいき
福祉施設でも 働く場所でも 家庭でも 地域でも

しょう しゃ ぎゃくたい まも
障がい者を虐待から守りましょう

ぎゃくたい おも
虐待かな？ っと思ったら

そうだん
相談しよう

つうほう
通報しよう



ぎゃくたい
こんなことも虐待にあたります

なぐる ける ぼうりょく むり きす からだ さわ
殴る、蹴る、つねるなど暴力をふるう・・・無理やりキスをされたり体を触ら
れる・・・怒鳴る、悪口を言う、仲間はずれにされる・・・汚れたままの服を着続
けている・・・自分のお金をとられる、賃金がきちんと払われない・・・

ぎゃくたい そうだん つうほう
虐待についての相談・通報は

しちょうそんしょうがいしゃぎゃくたいぼうしせんたー せんしちょうそん せっち
市町村障害者虐待防止センター（全市町村に設置されています）



ぎふけんしょうがいしゃけんりようごせんたー ぎふけんしゃかいふくししかい
岐阜県障害者権利擁護センター（岐阜県社会福祉士会内）



☎ 058-215-0618